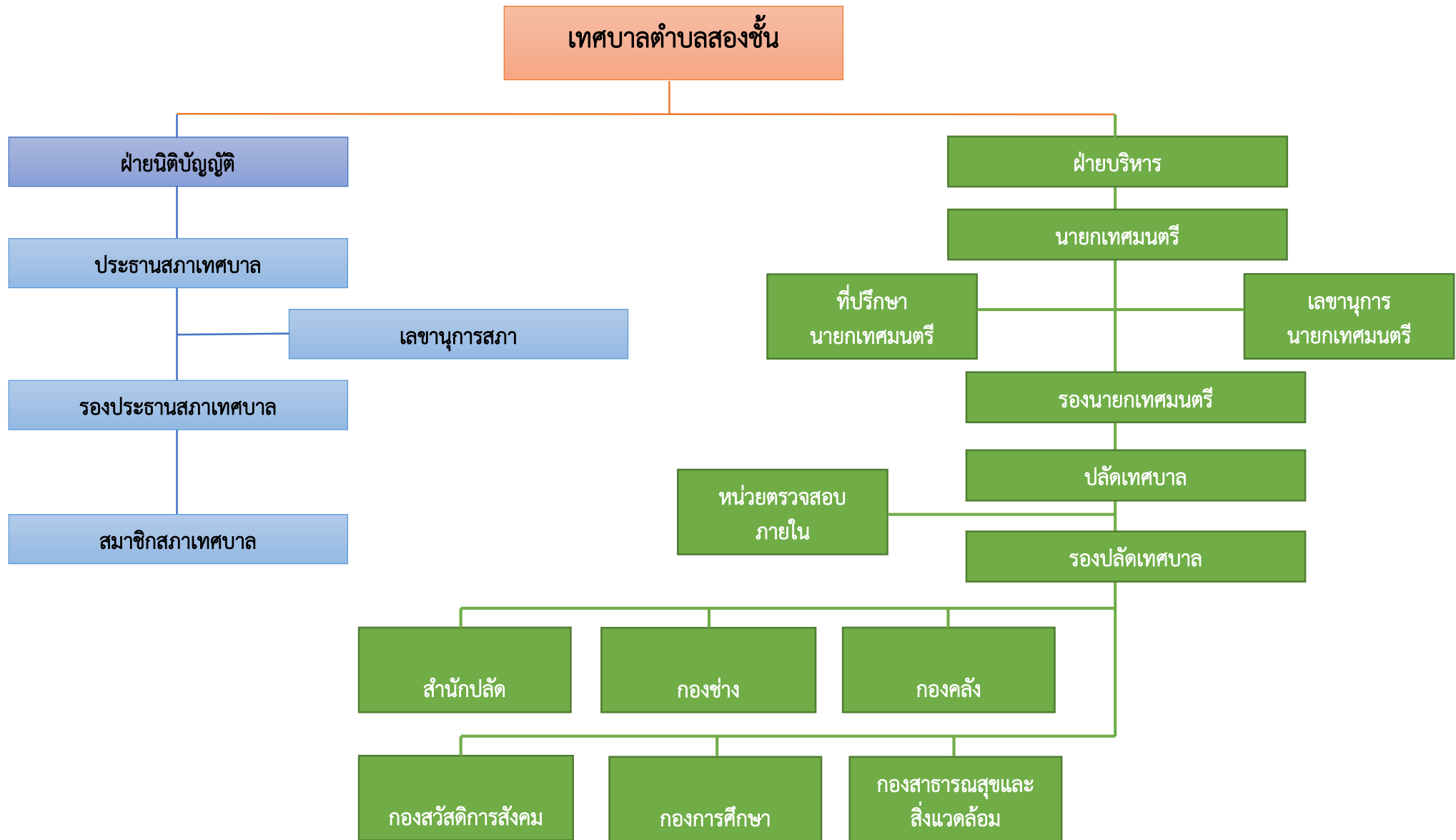


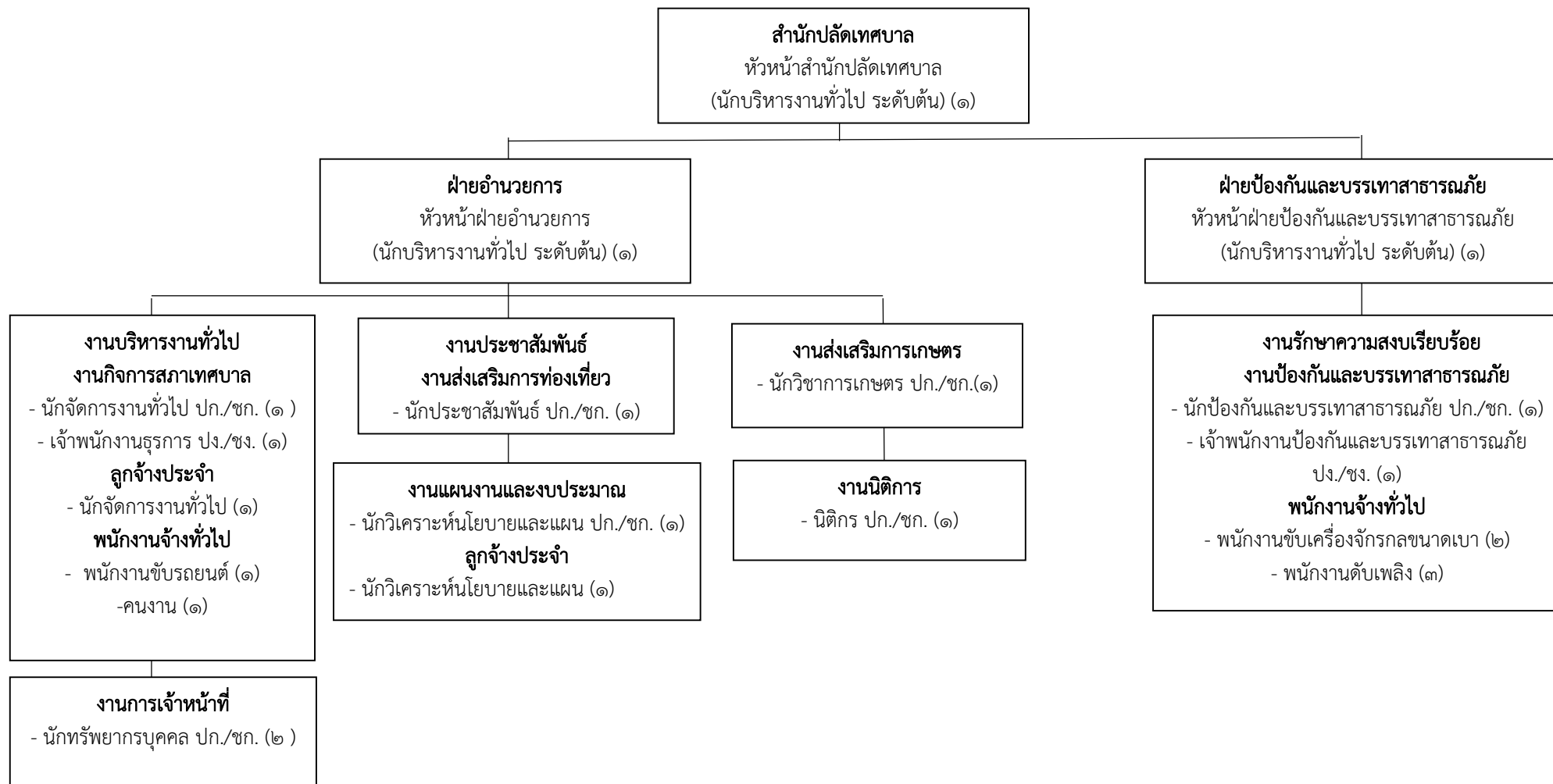
โครงสร้างส่วนราชการเทศบาลตำบลสองชั้น



โครงสร้างส่วนราชการเทศบาลตำบลสองชั้น

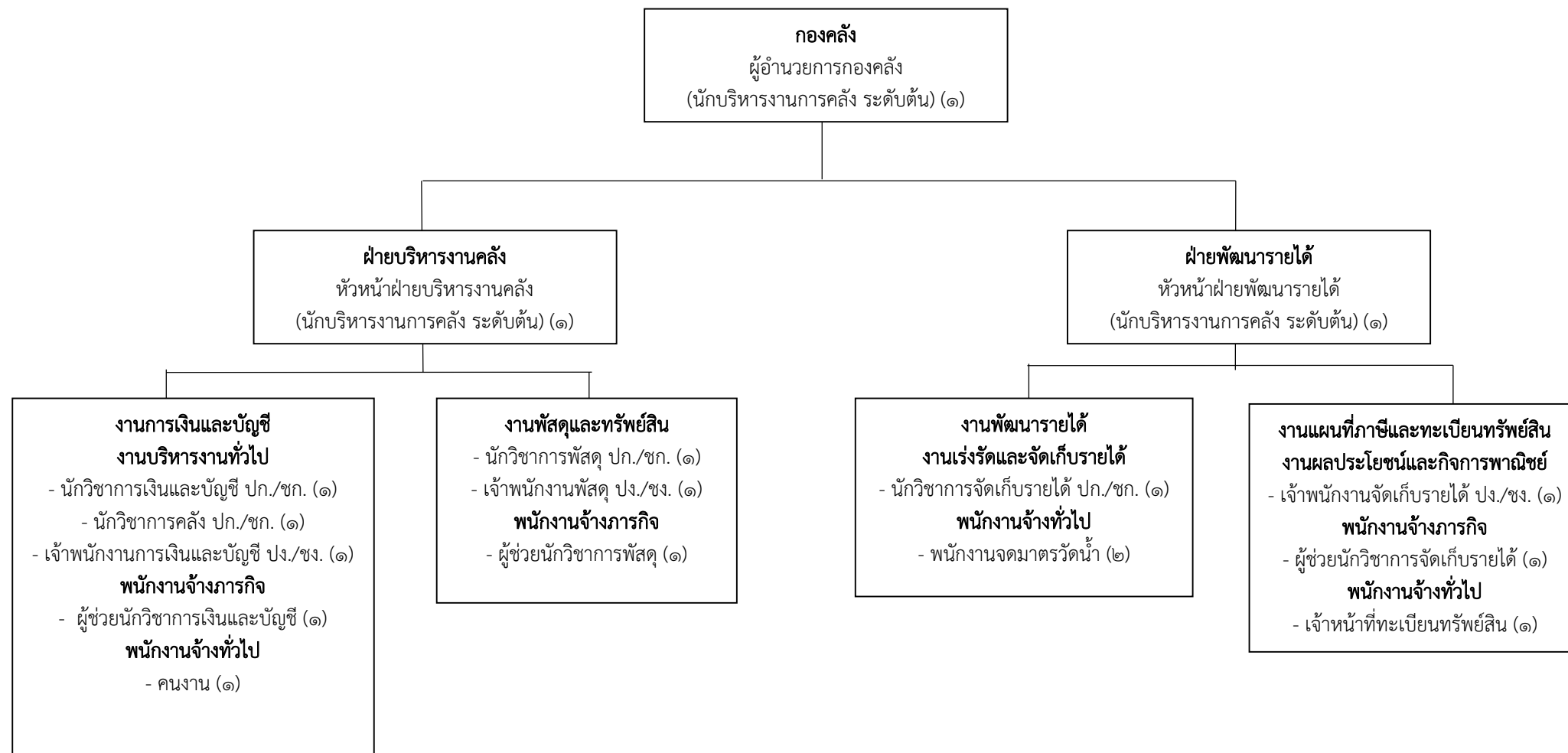


โครงสร้างส่วนราชการสำนักปลัดเทศบาล (๐๑)



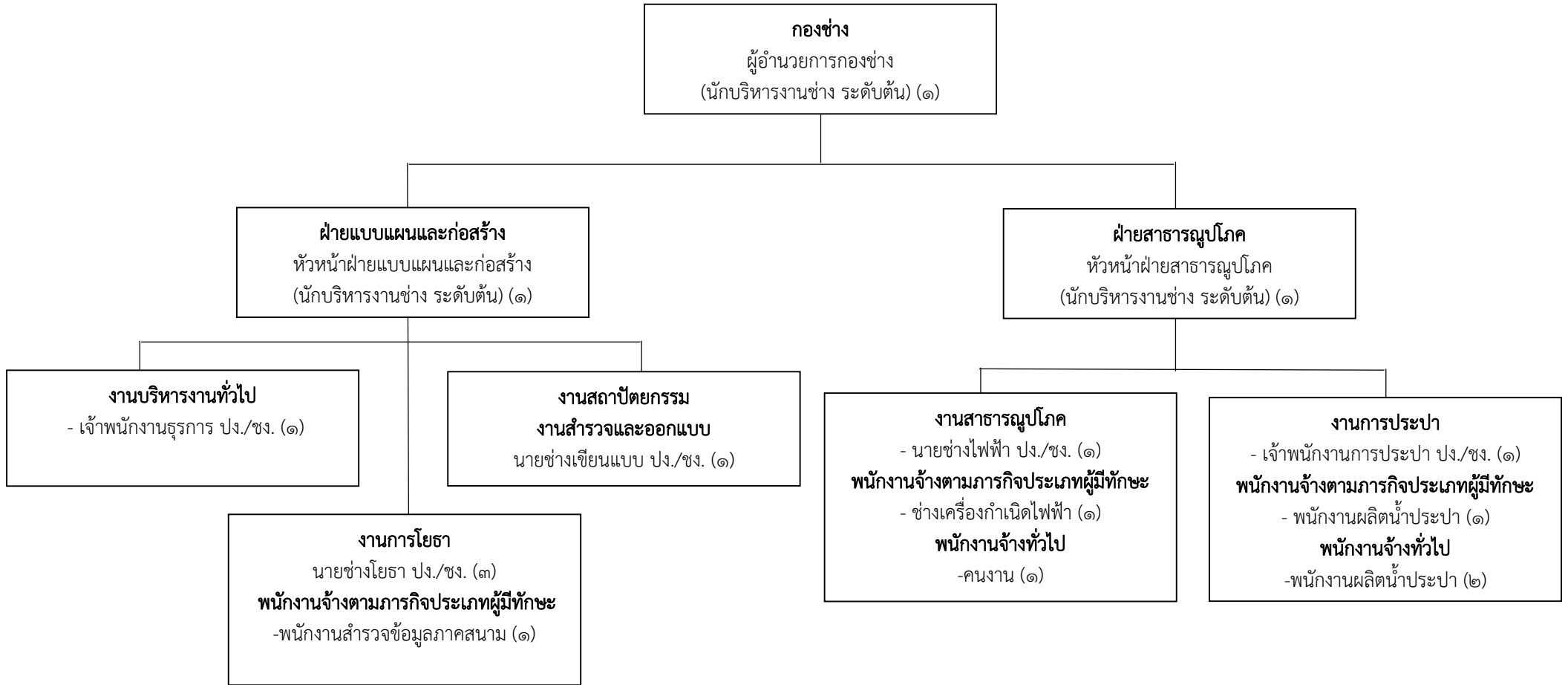
ประเภท	บริหารท้องถิ่น			อำนวยการท้องถิ่น			วิชาการ				ทั่วไป			ลูกจ้างประจำ	พนักงานจ้างตามภารกิจ	พนักงานจ้างทั่วไป
	สูง	กลาง	ต้น	สูง	กลาง	ต้น	เชี่ยวชาญ	ชำนาญการพิเศษ	ชำนาญการ	ปฏิบัติการ	อาวุโส	ชำนาญงาน	ปฏิบัติงาน			
จำนวน	-	-	-	-	-	๓	-	-	๒	๕	-	๑	๑	๒	-	๗

โครงสร้างส่วนราชการของกองคลัง (๐๔)



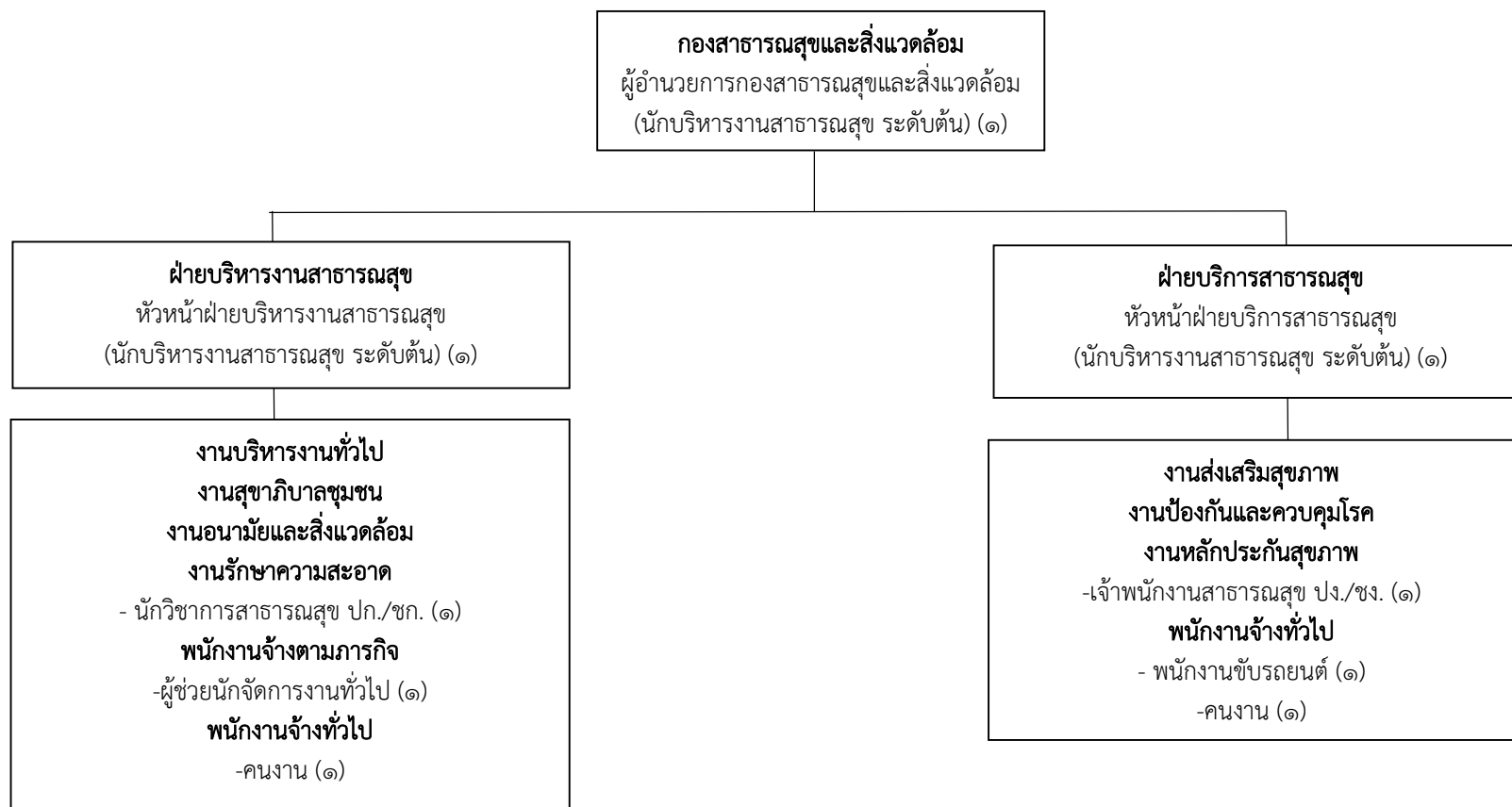
ประเภท	บริหารท้องถิ่น			อำนาจท้องถิ่น			วิชาการ				ทั่วไป			ลูกจ้างประจำ	พนักงานจ้างตามภารกิจ	พนักงานจ้างทั่วไป
	สูง	กลาง	ต้น	สูง	กลาง	ต้น	เชี่ยวชาญ	ชำนาญการพิเศษ	ชำนาญการ	ปฏิบัติการ	อาวุโส	ชำนาญงาน	ปฏิบัติงาน			
จำนวน	-	-	-	-	-	๓	-	-	๑	๓	-	๑	๒	-	๓	๔

โครงสร้างส่วนราชการกองช่าง (๐๕)



ประเภท	บริหารท้องถิ่น			อำนาจการท้องถิ่น			วิชาการ				ทั่วไป			ลูกจ้างประจำ	พนักงานจ้างตามภารกิจ	พนักงานจ้างทั่วไป
	สูง	กลาง	ต้น	สูง	กลาง	ต้น	เชี่ยวชาญ	ชำนาญการพิเศษ	ชำนาญการ	ปฏิบัติการ	อาวุโส	ชำนาญงาน	ปฏิบัติงาน			
จำนวน	-	-	-	-	-	๓	-	-	-	-	-	๑	๖	-	๓	๓

โครงสร้างส่วนราชการกองสาธารณสุขและสิ่งแวดล้อม (๐๖)



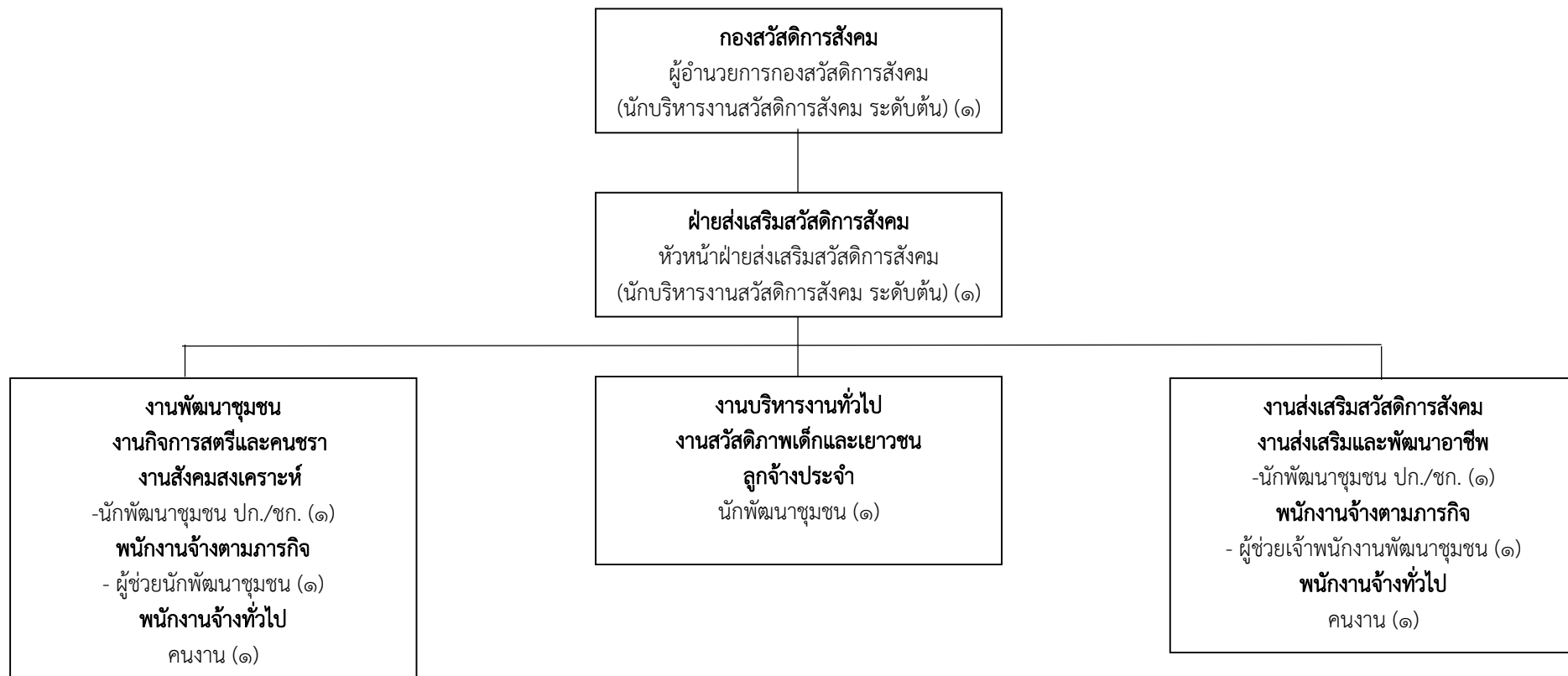
ประเภท	บริหารท้องถิ่น			อำนวยการท้องถิ่น			วิชาการ				ทั่วไป			ลูกจ้างประจำ	พนักงานจ้างตามภารกิจ	พนักงานจ้างทั่วไป
	สูง	กลาง	ต้น	สูง	กลาง	ต้น	เชี่ยวชาญ	ชำนาญการพิเศษ	ชำนาญการ	ปฏิบัติการ	อาวุโส	ชำนาญงาน	ปฏิบัติงาน			
จำนวน	-	-	-	-	-	๓	-	-	-	๑	-	-	๑	-	๑	๓

โครงสร้างส่วนราชการกองการศึกษา (๐๘)



ประเภท	บริหารท้องถิ่น			อำนาจท้องถิ่น			วิชาการ				ทั่วไป			ลูกจ้างประจำ	พนักงานจ้างตามภารกิจ	พนักงานจ้างทั่วไป
	สูง	กลาง	ต้น	สูง	กลาง	ต้น	เชี่ยวชาญ	ชำนาญการพิเศษ	ชำนาญการ	ปฏิบัติการ	อาวุโส	ชำนาญงาน	ปฏิบัติงาน			
จำนวน	-	-	-	-	-	๓	-	-	๘	๑	-	-	-	-	๓	๔

โครงสร้างส่วนราชการกองสวัสดิการสังคม (๑๑)



ประเภท	บริหารท้องถิ่น			อำนาจการท้องถิ่น			วิชาการ				ทั่วไป			ลูกจ้างประจำ	พนักงานจ้างตามภารกิจ	พนักงานจ้างทั่วไป
	สูง	กลาง	ต้น	สูง	กลาง	ต้น	เชี่ยวชาญ	ชำนาญการพิเศษ	ชำนาญการ	ปฏิบัติการ	อาวุโส	ชำนาญงาน	ปฏิบัติงาน			
จำนวน	-	-	-	-	-	๒	-	-	๒	-	-	-	-	๑	๒	๒

โครงสร้างส่วนราชการ หน่วยตรวจสอบภายใน (๑๒)

หน่วยตรวจสอบภายใน
งานตรวจสอบภายใน
- นักวิชาการตรวจสอบภายใน ปก./ชก. (๑)

ประเภท	บริหารท้องถิ่น			อำนวยการท้องถิ่น			วิชาการ				ทั่วไป			ลูกจ้างประจำ	พนักงานจ้างตามภารกิจ	พนักงานจ้างทั่วไป
	สูง	กลาง	ต้น	สูง	กลาง	ต้น	เชี่ยวชาญ	ชำนาญการพิเศษ	ชำนาญการ	ปฏิบัติการ	อาวุโส	ชำนาญงาน	ปฏิบัติงาน			
จำนวน	-	-	-	-	-	-	-	-	-	๑	-	-	-	-	-	-